



Comercial Peach Chemical S.L.

C.I.F. B81548489



## SUMINISTROS QUIMICOS INDUSTRIALES

# KIT REPELENTE DE AVES - FICHA TÉCNICA

ISO 9001

### DESCRIPCIÓN:

REPELENTE DE AVES.

### CARACTERÍSTICAS:

Es la mejor solución para el control de aves de forma natural, ecológica e innovadora. Se han llevado a cabo con éxito miles de proyectos, siendo el sistema de control de aves más popular y efectivo en el mercado.

Es seguro, eficiente y económico. Basado exclusivamente en hierbas que disuaden naturalmente a las aves sin hacerlas daño, es 100% natural y no contiene químicos ni compuestos volátiles. 100% componentes de grado alimentario. Es ecológico, no daña el medio ambiente.

Funciona con todo tipo de aves, especialmente las medianas y pequeñas (palomas, gaviotas, estorninos, golondrinas, gorriones, cuervos, murciélagos...)

Efecto duradero. Dura 2 años en buenas condiciones en exteriores, y entre 5 y 7 años en interiores. Con el tiempo puede endurecerse por fuera pero mantiene su interior igual. Ha sido diseñado para ser instalado en cualquier época del año. Aguanta temperaturas extremas (desde -40°C hasta 120°C) y no se ve afectado por la lluvia, aún estando colocado de forma vertical a la superficie.

### APLICACIONES:

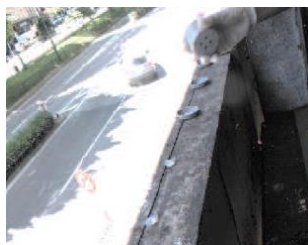
Es ideal para edificios públicos y comerciales, monumentos históricos, naves industriales, bodegas, fábricas, granjas solares, viviendas, carteles publicitarios, etc. Puede ser colocado en árboles.

### MODO DE EMPLEO:

1. Limpiar excrementos y nidos



2. Pegar los platos con silicona



3. Llenar el plato con el producto



### PRESENTACIÓN:

Cartuchos de 400 gr. + pack 22 platos.

**COO.**

**1458**

\*COMERCIAL PEACH CHEMICAL, S.L. se reserva el derecho de actualizar y modificar los datos de sus especificaciones técnicas conforme a la legislación vigente. Esta información, recomendaciones y uso, están basados en el conocimiento de COMERCIAL PEACH CHEMICAL, S.L. de sus productos mediante una utilización correcta y en situaciones normales. El usuario debe comprobar la idoneidad del producto según el uso que le vaya a dar, en función del soporte y las condiciones reales del lugar de aplicación.

Página 1 de 1

Revisión: 01 – 11/09/2021